

Sehr geehrter Kunde

Herzlichen Glückwunsch zu Ihrem neuen **HOBBYTRAIN** Modell.  
Nachfolgende Hinweise sollen Ihnen die Pflege und den Betrieb Ihres Modells erleichtern.  
Jedes Modell wurde vor Auslieferung auf Funktion und Vollständigkeit überprüft.

### 1. Einfahrhinweise

Vor dem eigentlichen Fahrbetrieb sollten Sie Ihr Modell ca. ½ Std. mit ca. ¾ der Höchstgeschwindigkeit einfahren. Die Getriebe sind ab Werk geschmiert. Nach ca. 30 Betriebsstunden sollten Sie die Schmierung überprüfen und ggfs. erneuern.

### 2. Zerlegen des Modells

Spreizen Sie das Gehäuse in der Mitte am unteren Rand. Sie können nun das Gehäuse nach oben abziehen. Die Platine ist mit den beiden Drehgestellabdeckungen verbunden. Lösen Sie diese zunächst von der Bodenplatte und entnehmen Sie dann die Platine zusammen mit den Abdeckungen.

Bitte nicht an den LEDs halten! Beim Einbau ist auf korrekten Sitz der Kontakte an Platine und Motor zu achten. Die Drehgestelle lassen sich nach unten aus der Rahmen-Befestigung ziehen, bitte achten Sie dabei auf die Federn der Stromabnahme. Beim Einbau bitte auf die korrekte Ausrichtung und sicheres Einrasten sowie Freigängigkeit prüfen.

### 3. Digitalbetrieb

Die Platine besitzt 6 Lötunkte zum Einbau eines Decoders. Die Belegung der Lötunkte entnehmen Sie bitte der Zeichnung auf dem Ersatzteilblatt. Bitte beachten Sie auch die Bedienungsanleitung Ihres Digitaldecoders. Gegebenenfalls müssen Kondensatoren und Spulen von der Platine entfernt werden (Decoderabhängig). Vor dem Einbau sind die Kontaktfedern von den Lötunkten zu entfernen. **ACHTUNG!** Bitte montieren Sie das Gehäuse bevor Sie das Modell in Betrieb nehmen.

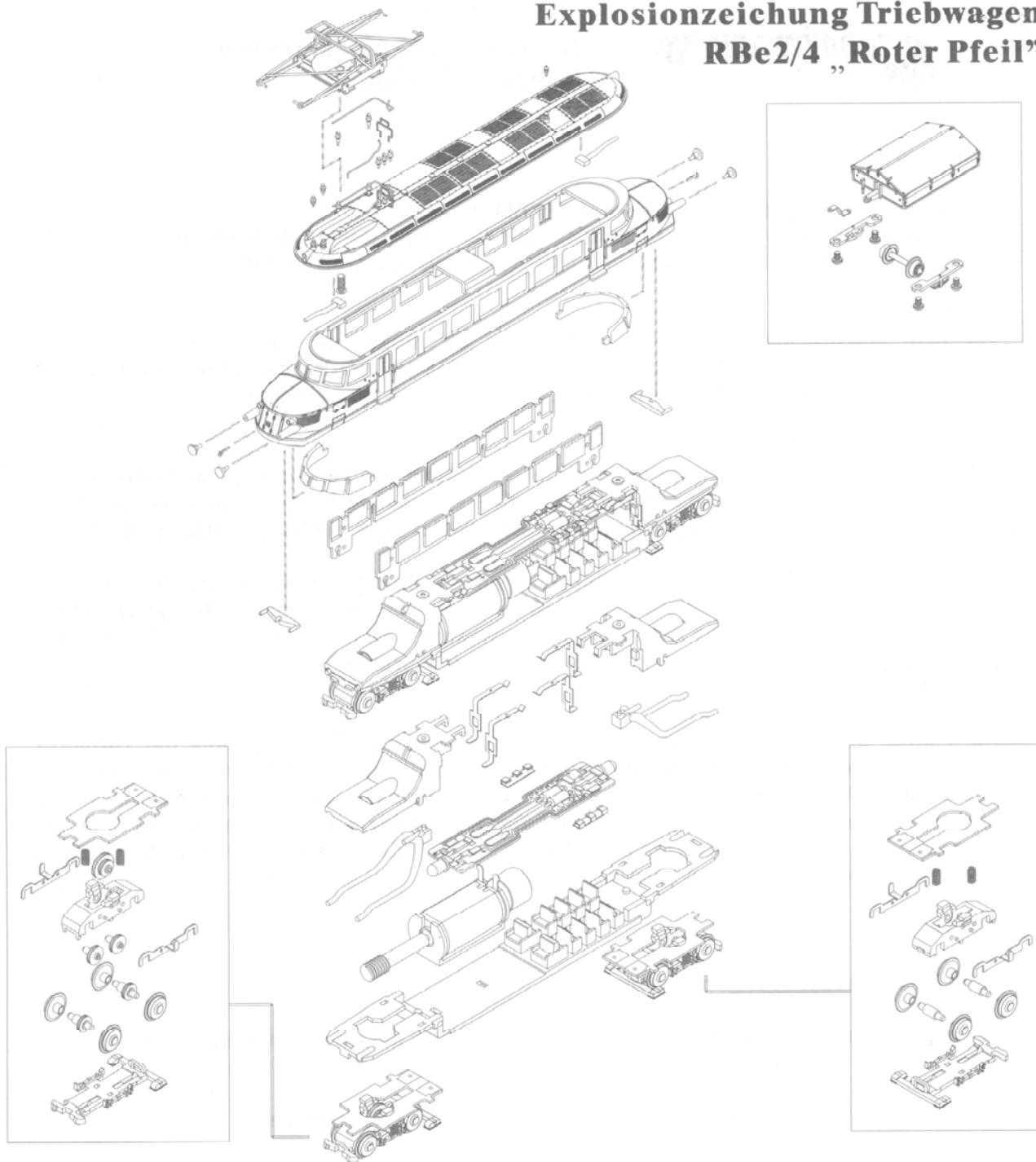
### HINWEIS!

**Modell nie unbeaufsichtigt betreiben.**



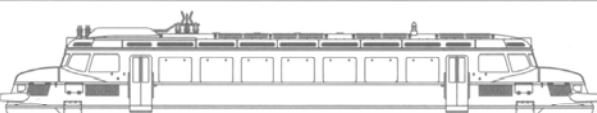
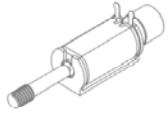
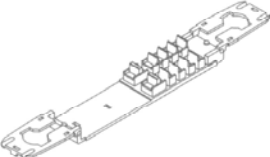
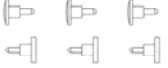
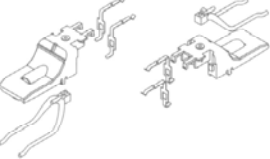
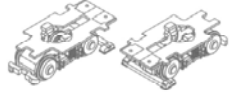
**Für unsachgemäßen Gebrauch und / oder Umbau sowie daraus resultierende Schäden wird keine Haftung übernommen.**

**Wir wünschen Ihnen nun viel Spaß mit Ihrem neuen **HOBBYTRAIN** Modell.**

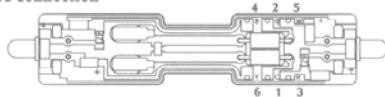
# Explosionzeichnung Triebwagen RBe2/4 „Roter Pfeil“



# Ersatzteile Triebwagen RBe 2/4 „Roter Pfeil“

H2600-1	Stromabnehmer / Power Pickup	H2600-3	Platine mit LEDs / PCB with LEDs
			
H2640-2A	Gehäuse komplett / Body Shell complete (For Art #H2640)		
H2641-2B	Gehäuse komplett / Body Shell complete (For Art #H2641)		
H2642-2C	Gehäuse komplett / Body Shell complete (For Art #H2642)		
H2643-2D	Gehäuse komplett / Body Shell complete (For Art #H2643)		
H2644-2E	Gehäuse komplett / Body Shell complete (For Art #H2644)		
			
H2600-4	Motor m. Schwungmassen / Motor w. Flywheels	H2600-5	Rahmen / Frame
			
H2600-6	Puffer / Buffer	H2600-8 Lichtleiter mit Abdeckung und Kontakt/ Prism and Pick-up Assembly	
			
H2600-7	Drehgestell Komplett / Boggie Complete		
			

### Digitalanschlüsse/ DCC Connection



- 1 = Orange
- 2 = Grau/ Gray
- 3 = Rot/ Red
- 4 = Schwarz/ Black
- 5 = Weiss/ White
- 6 = Gelb/ Yellow

Art. Nr. (Item Nr.)	Beschreibung/ Description	Preis (Price)	VE (Q'ty)
H2600-1	Stromabnehmer / Power Pickup	€12.00	1
H2640-2A	Gehäuse komplett / Body Shell complete (For Art #H2640)	€60.00	1
H2641-2B	Gehäuse komplett / Body Shell complete (For Art #H2641)	€64.00	1
H2642-2C	Gehäuse komplett / Body Shell complete (For Art #H2642)	€60.00	1
H2643-2D	Gehäuse komplett / Body Shell complete (For Art #H2643)	€60.00	1
H2644-2E	Gehäuse komplett / Body Shell complete (For Art #H2644)	€60.00	1
H2600-3	Platine mit LEDs / PCB w. LEDs	€18.00	1
H2600-4	Motor m. Schwungmassen / Motor w. Flywheels	€45.00	1
H2600-5	Rahmen / Frame	€24.00	1
H2600-6	Puffer / Bumper	€4.00	6
H2600-7	Drehgestell komplett / Boggie complete	€27.00	2
H2600-8	Lichtleiter mit Abdeckung und Kontakt/ Prism & Pick-up Ass'y	€9.00	1

Liefermöglichkeiten. Preisänderung und Irrtum vorbehalten.  
 Sie Können Ersatzteile auch bei Ihrem Fachändler bestellen.  
 Allgemeine Fragen und Auslandsaufträge (Lemke: Fax 49-2129-52218)  
 Bitte geben Sie an ob andere Farben akzeptabel sind,  
 falls die gewünschte Farbe nicht verfügbar ist   
 Price and availability subject to change without notice.  
 Parts may also be available at your local dealer.  
 General questions and foreign order (Lemke: Fax + 49-2129-52218)  
 Check here if color substitutions are acceptable if selected choice  
 is not available

**Besteller: (Ordered by):**

Name \_\_\_\_\_

Straße (Street) \_\_\_\_\_

Ort (City) \_\_\_\_\_ Postleitzahl (Zip) \_\_\_\_\_ Land (Country) \_\_\_\_\_

Telefon Nr. (Telephone No.) \_\_\_\_\_

**Versandadresse (falls von Bestelladresse abweichend)  
Delivery Address (if different from order's address)**

Name \_\_\_\_\_

Straße (Street) \_\_\_\_\_

Ort (City) \_\_\_\_\_ Postleitzahl (Zip) \_\_\_\_\_ Land (Country) \_\_\_\_\_

**Zahlungsmethode (Nur € Vorauszahlung)  
Method of Advance Payment (€ Only)**

Scheck (Check)  Überweisung (Remittance)

Nachnahme (cash on delivery) (nur für Deutschland, only Germany)  
Gebühr 5,50 € zusätzlich/ 5,50 additional

Unterschrift (Signature) \_\_\_\_\_

Faxbestellung (Fax Order)	Versandbestellung (Mail Order)	
02129-52218	Wolfgang Lemke GmbH Schallbruch 34A D-42781 Haan, Deutschland	Arwico AG Brühlstrasse 10 CH-4107 Ettingen/BL/Schweiz www.arwico.ch

Art. Nr. / Item No.	Beschreibung/ Description	Preis / Price	Menge / Q'ty	Gesamtpris / Total
Die Versandkosten betragen: Please add to shipments the Shipping & Handling Charge: €4.20 innerhalb (in) €9.50 außerhalb (out of) (out of) Deutschland (Germany)		Zwischensumme (Sub-Total)		
		Versandkosten (Shipping Charge)		
		Gesamtsumme (Total Due)		